

上海华维可控农业科技集团股份有限公司

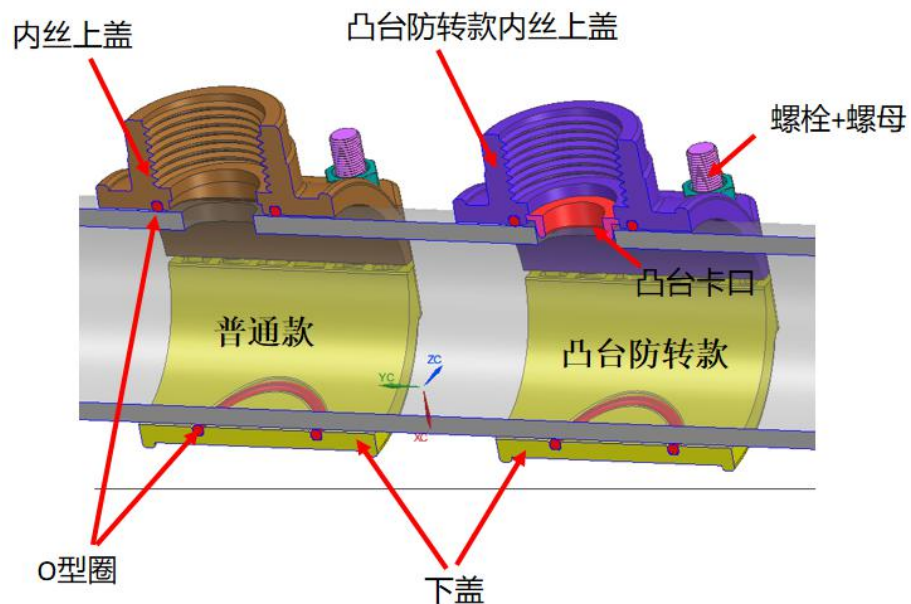
鞍座产品安装说明

一、产品类型



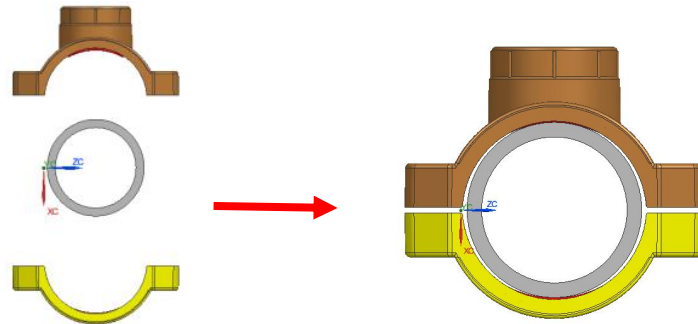
鞍座凸台卡扣插入到管壁当中，避免鞍座受外力时在管道上旋转而造成漏水

二、安装示意图

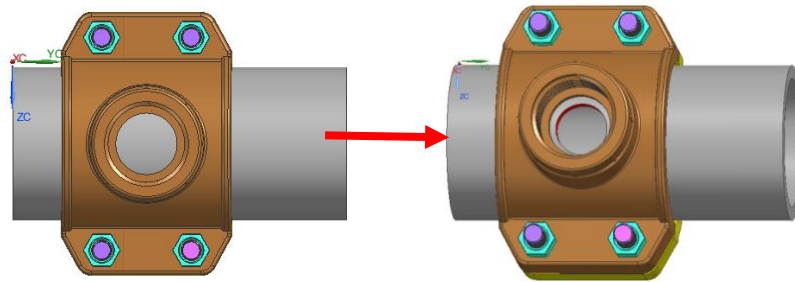


三、安装步骤

1. 普通款鞍座施工装配步骤



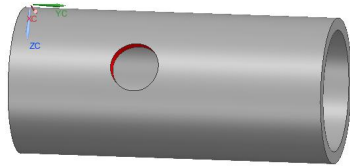
- ① 将部件分别按照在管道上，注意上盖的O型圈不要遗漏或者移位。



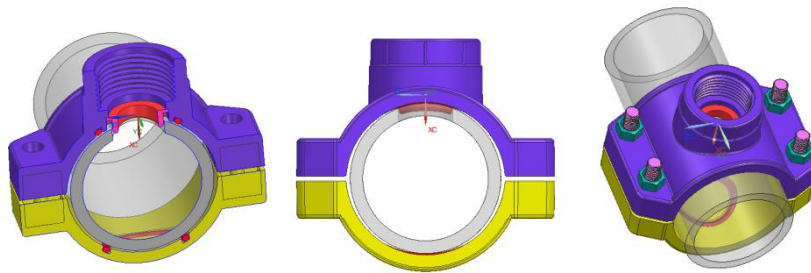
- ② 安装并拧紧固定螺丝，选用参考尺寸的打孔器打孔后，完成安装。

普通款鞍座开孔参照表				
序号	规格	接口通径 mm	开孔直径 mm	备注
1	1/2"	12	12	
2	3/4"	16	16	
3	1"	21	20	
4	1 1/4"	36	35	
5	1 1/2"	40	38	
6	2"	50	48	

2. 凸台防转款安装施工装配步骤



- ① 按照参考开孔尺寸先在管道上打孔



- ② 将鞍座上下盖及O型圈安装在管道上，注意O型圈不要脱落或者移位，同时内丝上盖的凸台要插入到管道上开好的孔内，才能起到防转功能及不漏水，安装及拧紧螺丝完成安装。

凸台防转款鞍座开孔参考表

序号	规格	接口通径 mm	开孔直径 mm	备注
1	1/2" 3/4"	10	14	32 鞍座
2	1/2" 3/4"	12	20	40 鞍座
3	1/2"	12	22	50-63 鞍座
4	3/4" 1"	17	22	
5	1/2"	12	25	75-90-110 规格鞍座
6	3/4"	16	25	
7	1"	20	25	
8	1 1/4" 1 1/2" 2"	38	45	63-75-90-110 规格鞍座